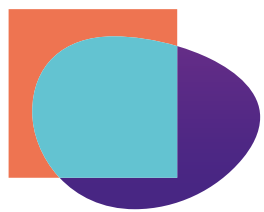


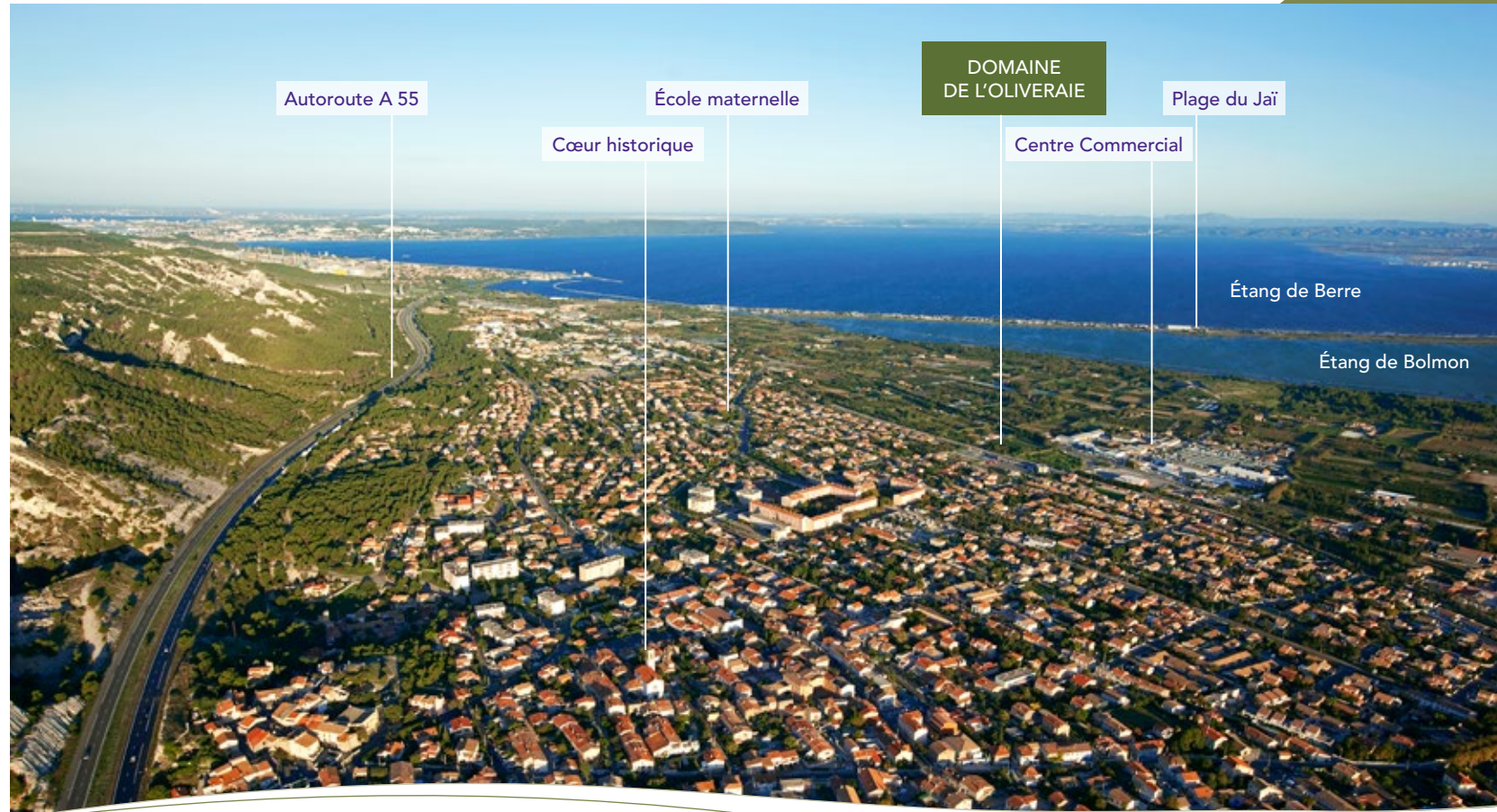
CHÂTEAUNEUF-LES-MARTIGUES (13)

DOMAINE
DE L'OLIVERAIE



Arcade-vyv
Promotion

LA QUALITÉ DE VIE AVANT TOUT !



Naturelle

avec ses 2 étangs classés Natura 2000, sa plage du Jaï sur 6,5 km, son petit port de pêche et de plaisance, et près de 2 000 hectares de massifs forestiers.



Jeune et chaleureuse

3 crèches, 9 écoles maternelles et primaires, 1 collège accueillent les enfants de la commune. Commerces, marché, supermarchés et services permettent aux habitants de limiter leurs déplacements.



Culturelle et sportive

Cinéma, médiathèque, galerie d'expositions, maison de la Musique complètent de nombreux équipements de loisirs (parc, club hippique, espace nautique...).



Des infrastructures pour une vie facilitée

Adossée aux collines de l'Estaque, la ville aux 2 étangs offre un belvédère de bien-être

Châteauneuf-les-Martigues attire chaque année toujours plus d'habitants, séduits par sa convivialité et le confort de ses équipements, offrant une vie familiale épanouie. Ici tout concourt à une vie sereine : ses collines boisées s'évanouissent sur l'étendue des champs pour laisser place à l'une des plus belles lagunes méditerranéennes, l'étang de Berre.



Le rocher des 3 frères et sa base nautique

CHÂTEAUNEUF-LES-MARTIGUES une ville rayonnante entre dynamisme et douceur de vivre

Sous ses allures de village préservé, la commune tire profit de sa situation privilégiée au cœur du triangle économique Martigues, Aix-en-Provence, Marseille. Connectée, l'A55 à proximité permet de rejoindre en moins d'une demi-heure les principaux carrefours économiques et bassins d'emploi.



Martigues, la Venise provençale, à 15 minutes* en voiture



Aix-en-Provence, à 35 minutes* en voiture



Le Vieux-Port de Marseille, à 25 minutes* en voiture



Le Pôle culturel et la Médiathèque J.C. Izzo

DOMAINE DE L'OLIVERAIE



Centre commercial
à 2 min*
à pied



Bus
à 6 min*
à pied,
nombreuses
lignes desservies



École maternelle
à 6 min*
à pied



Autoroute A55
à 9 min*
en voiture,
vers Martigues,
Marseille,
Aix-en-Provence



Plages de la Côte Bleue
à 15 min*
en voiture



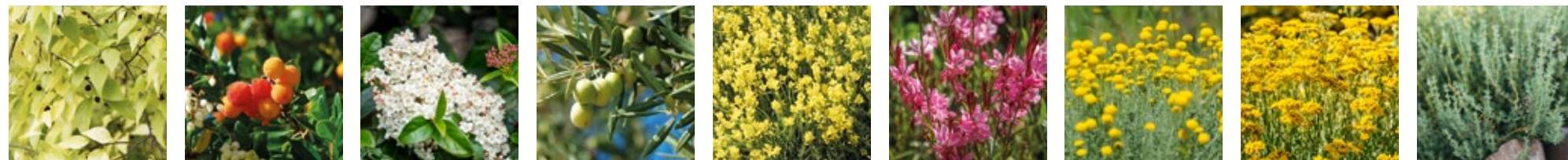
LE DOMAINE DE L'OLIVERAIE

Un écrin clos et arboré, la quiétude d'une impasse résidentielle

Ce nouvel aménagement réservé à seulement 33 privilégiés, offre un havre de paix, isolé de la rue par un portail ouvragé. Protégées d'une large noue paysagère, les maisons sont volontairement implantées par petits îlots, donnant l'aspect de grandes bastides provençales. L'architecture marie harmonieusement valeurs traditionnelles et lignes contemporaines : façades aux enduits blonds surmontées d'une toiture en tuiles de terre cuite vieillie, décrochés et retraits préservant l'intimité de chacun, casquette en débord permettant d'ombrager les séjours...



Un véritable arboretum sous vos fenêtres, place à la nature en ville



Micocoulier

Arbousier

Laurier thym

Olivier

Genêt

Gaura

Santoline

Immortelle

Thym

Afin de préserver l'environnement et la biodiversité, l'aménagement paysager du domaine offre le plus grand confort : transplantation de tous les oliviers existants, création d'une coulée verte entre les maisons, composition de massifs fleuris et arbres nécessitant peu d'eau...

Votre maison avec jardin privatif, pour vivre dans l'air du temps

Chaque maison de 3 ou 4 pièces accueille des espaces fonctionnels, aménagés avec toute l'exigence du confort contemporain : isolation phonique et thermique performante, carrelage en grès émaillé dans toutes les pièces, sécurité renforcée avec portes palières munies de serrures de sûreté...

En rez-de-jardin, passée l'entrée agrémentée d'un placard, un grand salon-cuisine reçoit une belle luminosité grâce à de larges baies vitrées. Côté pratique, un espace clos sous l'escalier permet de ranger votre vélo.

À l'étage, 2 ou 3 chambres de belle dimension bénéficient d'une salle de bains avec meuble double vasque.



Un concept novateur pour un habitat qui prend soin de vous, dédié au mieux-vivre

- > Un environnement et des dispositifs sécurisants
- > Un espace privatif extérieur pour tous les logements
- > Un apport de lumière naturelle et d'ensoleillement maximal
- > Une conception bioclimatique garantissant le confort d'été
- > Un intérieur facilement aménageable pour le télétravail



Le Bail Réel Solidaire (BRS⁽¹⁾) est un dispositif facilitant l'achat et rendant l'accession à la propriété accessible

Comment cela fonctionne et quels sont les avantages ?



L'Organisme Foncier Solidaire (OFS), structure agréée par l'État, achète le terrain



L'OFS signe un contrat avec le promoteur qui vend et construit les logements



Vous signez un contrat de réservation : le promoteur vous vend le logement mais pas le terrain



Vous êtes propriétaire du bâti à la livraison, et vous versez une redevance à l'OFS



Vous bénéficiez d'un prix inférieur au prix de marché du neuf et d'un financement facilité avec la TVA réduite à 5,5%⁽²⁾, un prêt à taux Zéro⁽³⁾



L'OFS valide votre réservation et signe un accord BRS avec lui

QUI SOMMES-NOUS ?

ARCADE-VYV PROMOTION SUD EST
un groupe puissant à votre service

Fort de son appartenance au Groupe VYV (1^{er} assureur santé en France, acteur de l'utilité sociale) et au Groupe Arcade (généraliste de l'habitat avec plus de 170 000 logements à son actif), Arcade-VYV Promotion Sud Est concilie toutes ces expertises pour exceller dans son domaine.

Basée à Aix-en-Provence et implantée sur les régions Provence-Alpes-Côte-d'Azur, Occitanie et Rhône-Alpes, Arcade-VYV Promotion Sud Est est une société de promotion immobilière, proche de ses territoires, qui propose une offre diversifiée de logements en accession à la propriété.

C'est toute cette synergie inspirante qui crée et place l'humain au cœur des enjeux de l'habitat. En tant que maître d'ouvrage à vocation principalement résidentielle, Arcade-VYV Promotion Sud Est vous offre le meilleur pour votre projet immobilier.

LA GARANTIE 3R** EN PLUS



RACHAT de votre logement à un montant minimum garanti



REVENTE assurée pendant 10 ans maximum à compter de la date d'achat de votre bien immobilier



RELOGEMENT : bénéfique, sous condition d'une offre de relogement

** Bénéfice sous conditions de ressources des réservataires (plafond de revenus) et de destination du bien (résidence principale). Renseignez-vous auprès de votre conseiller.



Boulevard des Arbousiers

CHÂTEAUNEUF LES-MARTIGUES (13)

POUR VENIR

En voiture :

- À 25 minutes* du centre-ville de Marseille et du Vieux Port
- Autoroute A55 à 9 minutes*

En bus :

- Arrêt "Le Vallon" à 550 m* :
Ligne 171 vers Istres - Vitrolles
Ligne C612 Châteauneuf - Martigues - Port de Bouc
Ligne L033 La Mède - Châteauneuf - Marseille
Ligne L038 Martigues – Aéroport
Ligne I039 Martigues – Aix
Ligne S103 Châteauneuf - LYC Genevoix Blériot

Ligne S104 Châteauneuf - CLG Mirabeau
Ligne 605 Collège des Amendeirets
Ligne TAD1 TAD Châteauneuf Les Martigues

En train :

- Gare SNCF, Lignes TER, Pas des Lanciers à Marignane à 12 minutes* et Carry-le-Rouet à 12 minutes*
- Gare TGV d'Aix-en-Provence à 20 minutes* vers Marseille, Nice, Paris, Bruxelles...

En avion :

- Aéroport international Marseille-Provence à 15 minutes* : vols nationaux, internationaux et low-cost.



0 800 27 22 33 7 jours/7
appel gratuit



**Arcade-vyv
Promotion**